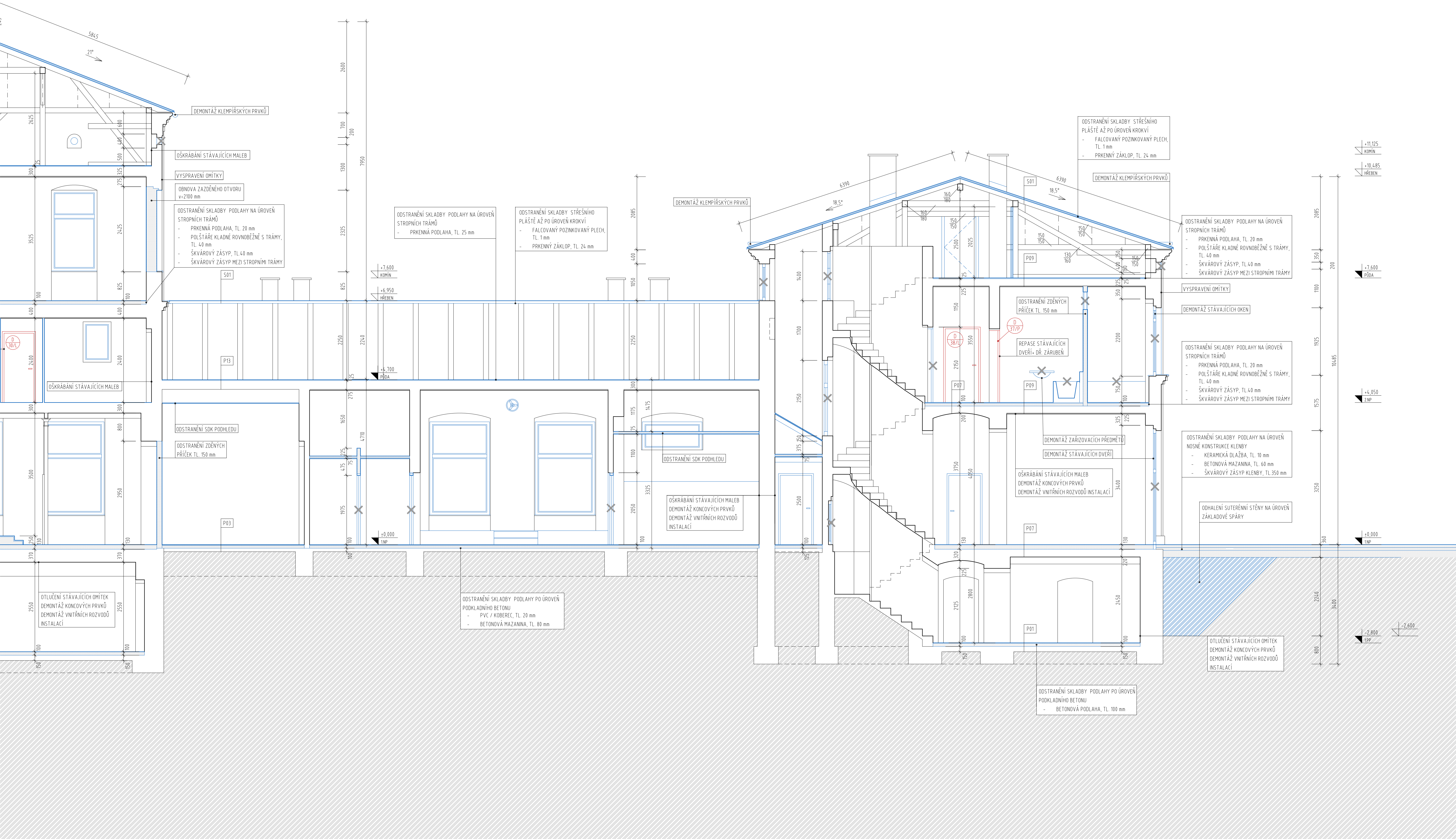


ŘEZ A-A - JIŽNÍ KŘÍDLO - STÁVAJÍCÍ STAV, BOURACÍ PRÁCE

M 1:100



- LEGENDA MATERIÁLŮ:
- STÁVAJÍCÍ KONSTRUKCE
 - BOURANÉ KONSTRUKCE, ODSTRANOVANÉ/PŘESUNOVANÉ PRVKY
 - ZAJIŠTĚNÍ NOVÝCH OTVORŮ - BLÍŽŠÍ SPECIFIKACE VIZ ČÁST DOKUMENTACE D.1.2 STAVEBNÉ KONSTRUKČNÍ ŘEŠENÍ
 - DŮČASNÉ OCHRANNÉ KONSTRUKCE - I. ETAPA
SDK DOČASNÁ PŘÍČKA - NA KOVOVÉ JEDNODUCHÉ KONSTRUKCI R-CW 125 (PRO TL PŘÍČKY 150 mm), ROZTEČE PROFILŮ MAX. 625 mm, OPLÁŠTĚNÁ Z OBOU STRAN 1x SDK DESKAM (RF) 12,5 mm
 - DŮČASNÉ OCHRANNÉ KONSTRUKCE - III. ETAPA
SDK DOČASNÁ PŘÍČKA - NA KOVOVÉ JEDNODUCHÉ KONSTRUKCI R-CW 125 (PRO TL PŘÍČKY 150 mm), ROZTEČE PROFILŮ MAX. 625 mm, OPLÁŠTĚNÁ Z OBOU STRAN 1x SDK DESKAM (RF) 12,5 mm

- OBEČNÉ POZNÁMKY:
- PŘED BOURÁNÍM JE TŘEBA STATICKY ZAJISTIT STÁVAJÍCÍ ZACHOVÁVANÉ KONSTRUKCE. BLÍŽŠÍ SPECIFIKACE VIZ ČÁST DOKUMENTACE D.1.2 - STAVEBNÉ KONSTRUKČNÍ ŘEŠENÍ
 - V PŘÍPADĚ NESOLADU SKUTEČNÉHO STAVU KONSTRUKCÍ A PŘEDPOKLÁDANÉHO STAVU MUSÍ BÝT NAVRŽENÉ ŘEŠENÍ KONZULTOVÁNO SE STATIKEM NEBO ZÁSTUPCEM GP.
 - VEŠKERÉ BOURACÍ PRÁCE MUSÍ BÝT PROVÁDĚNY POD DOHLEDEM DOPOVĚDNÉ OSOBY.
 - VEŠKERÉ ROZMĚRY VZTAHUJÍCÍ SE K PŮVODNÍM KONSTRUKCÍM JE NUTNÉ OVĚRIT NA STAVBĚ.

- ODSTRANOVANÉ ČÁSTI:
- SKLADBA PODLAHY I PP (BETONOVÁ PODLAHA / CHELNÁ DLAŽBA)
 - OMÍTKA STĚN (OSKRABÁNÍ - VYČIŠTĚNÍ - VYSRAVENÍ)
 - DVEŘE, OKNA A MŘÍŽE
 - SDK PODHLEDY
 - ZDĚNÉ PŘÍČKY
 - STÁVAJÍCÍ ZÁMEČNÍKÉ PRVKY (ZÁBRADLÍ, HODINY...) BUDOU DEMONTOVÁNY.
 - VEŠKERÉ STÁVAJÍCÍ TECHNICKÉ ZAŘÍZENÍ (VÝMĚNIKOVÁ STANICE, BOJLER, KOTEL...) VČETNĚ ROZVODŮ BUDOU DEMONTOVÁNA.
 - STÁVAJÍCÍ PODLAHOVÉ VPUSŤE BUDOU VYČIŠTĚNY A ZNOVU OSAZENY NA ÚROVĚNĚ ČISTÉ PODLAHY.
 - STÁVAJÍCÍ ANGLICKÉ DVORKY BUDOU VYČIŠTĚNY, ZAIZOLOVÁNY A OPATŘENY POKLOPEM.
 - STÁVAJÍCÍ KLEMPÍŘSKÉ PRVKY (ŽLABY, SVODY, PARAPETY...) VĚ HROMOSVODU BUDOU DEMONTOVÁNY.
 - PLECHOVÉ POKLOPY NAD STÁVAJÍCÍMI ANGLICKÝMI DVORKY BUDOU DEMONTOVÁNY.
 - STŘEŠNÍ PLÁŠT BUDĚ DEMONTOVÁN PO ÚROVĚNĚ STÁVAJÍCÍCH KROKVÍ (FALCOVANÝ POZINKOVANÝ PLECH - PRKENNÝ ZÁKLOP).

- ETAPIZACE STAVBY:
- ETAPA I - REKONSTRUKCE VÝPRVNÍ BUDOVY (BEZ TECHNOLOGICKÝCH MÍSTNOSTÍ) A PŘÍLEHLÉ ZPEVNĚNÉ PLOCHY
 - ETAPA II - REKONSTRUKCE KOLEJSTĚ, NÁSTUPIŠTĚ A PŘESUN TECHNOLOGIE DO VÝPRVNÍ BUDOVY (ŘEŠENO V RÁMCI AKCE „MODERNIZACE ŽST FRANTIŠKOVY LÁZNĚ“)
 - ETAPA III - REKONSTRUKCE VÝPRVNÍ BUDOVY (TECHNICKÉ MÍSTNOSTI - PO PŘESUNU TECHNOLOGIE)
 - ETAPA IV - VYBUDOVÁNÍ PARKOVIŠTĚ A ZPEVNĚNÝCH PLOCH

Ministerstvo dopravy Státní fond dopravní infrastruktury	
Jméno ověřitel:	Paré:
Orientační schéma:	Razítko oprávněné osoby:
Podpis: Datum:	
Revize:	Datum:
Popis:	Kontroloval:
Stavebník/Investor: Správa železnic, státní organizace	
Adresa: Dádková 1003/7, 110 00 Praha 1	SPRÁVA ŽELEZNIC
Zástupce investora: Stavební správa západ	
Adresa: Sokolovská 1995/278, 190 00 Praha 9	
Zhotovitel díla: APRIS 3MP s.r.o.	APRIS 3MP
Adresa: Baarova 231/36, 140 00 Praha 4	
Kontakt: T: +420 261 260 358 E: ap@apris.cz	
Zhotovitel objektu: APRIS 3MP s.r.o.	APRIS 3MP
Adresa: Baarova 231/36, 140 00 Praha 4	
Kontakt: T: +420 261 260 358 E: ap@apris.cz	
Hlavní projektant (HIP): Ing. Vojtěch Hejl	Specialista: -
Název stavby/akce: REKONSTRUKCE VÝPRVNÍ BUDOVY V ŽST. FRANTIŠKOVY LÁZNĚ	Označení investora: 5631700099
Název části: Pozemní objekty výpravních budov a budov zastávek	Označení zhotovitele: 2020052
Název objektu/dílo části: Výpravní budova v žst. Františkovy Lázně	Označení části: D.2.2.1
Název přílohy: Architektonicko-stavební řešení	Označení objektu/komplexu: SO 00-71-01.01
Název díla části přílohy: Řez A-A - jižní křídlo - stávající stav, bourací práce	Číslo přílohy: 2. 301c
Odpovědný projektant: Ing. arch. M. Tyššová	Stupeň dokumentace: PDPS
Kraj: Karlovarský	Smluvní datum zpracování: 13.6.2022
Kraj: Karlovarský	